

世界で最も信頼される工業用トルク/テンションシステム

MXT™ シリーズ

四角駆動軸型 油圧トルクレンチ

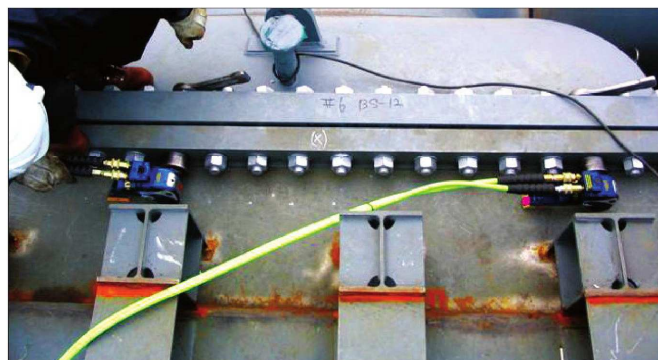


MXTシリーズ

- ・世界で最も選ばれ、使用されている油圧トルクレンチ
- ・更なる技術の向上で他の追随を許さない圧倒的な耐久性
- ・高強度材を使用した四角駆動軸で高い性能と信頼性
- ・いかなるアプリケーションにも対応する豊富なアクセサリ
- ・高トルクを確実に伝達するスプライン加工された四角駆動軸
- ・コンパクトで人間工学に基づくデザインと最大 50,000 Nm のトルク
- ・ほとんどの締め・緩め作業に最適な 360 度取り付け可能な反力アーム
- ・ツールとホースを自由に動かすことができる 360 × 180 度ユニスイベル



MXT-1型による大型車両組み立て



MXT-10型を使用するスクラッププレス



HYTORC
Since 1968



TORQUE-MAX

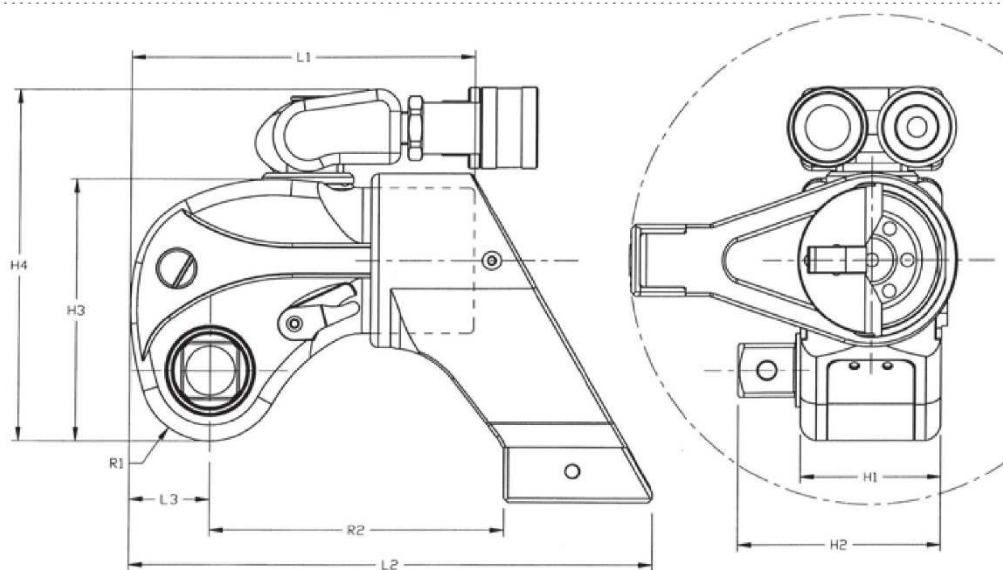
株式会社 トルクマックス

〒849-1103 佐賀県杵島郡白石町大字築切 624-1
TEL (0952) 71-5151 FAX (0952) 71-5152
E-mail : info@tor-max.jp
URL : <http://www.tor-max.jp>

アクセサリ



寸法図



	駆動軸	L1	L2	L3	H1	H2	W1	W2	R1	R2	本体重量	最小トルク	最大トルク
モデル	インチ	mm	mm	mm	mm	mm	mm	mm	mm	mm	Kg	Nm	Nm
MXT-0.7	3/4	100.6	151.9	23.6	76.2	108.0	41.2	64.3	20.6	84.3	1.2	167	1,114
MXT-1	3/4	123.9	186.2	28.7	93.0	124.5	50.0	72.4	25.0	104.7	1.8	273	1,817
MXT-3	1	161.0	243.8	38.4	123.9	155.5	66.9	96.8	33.3	135.1	3.8	657	4,379
MXT-5	1-1/2	193.3	292.6	46.0	148.6	183.4	80.3	125.0	39.9	162.6	6.5	1,137	7,578
MXT-10	1-1/2	241.6	365.3	57.4	185.9	223.5	100.3	142.8	49.8	202.4	11.3	2,343	15,617
MXT-15	2-1/2	268.1	388.3	63.6	204.7	245.6	111.1	177.8	55.4	219.2	16.4	3,238	21,584
MXT-20	2-1/2	289.8	438.7	68.8	223.0	260.1	120.1	180.3	59.9	243.3	19.7	4,018	26,787
MXT-35	2-1/2	356.3	539.2	84.6	247.1	313.9	147.8	211.3	73.7	298.2	35.2	7,544	50,293